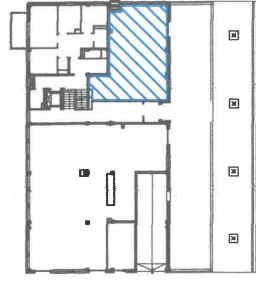
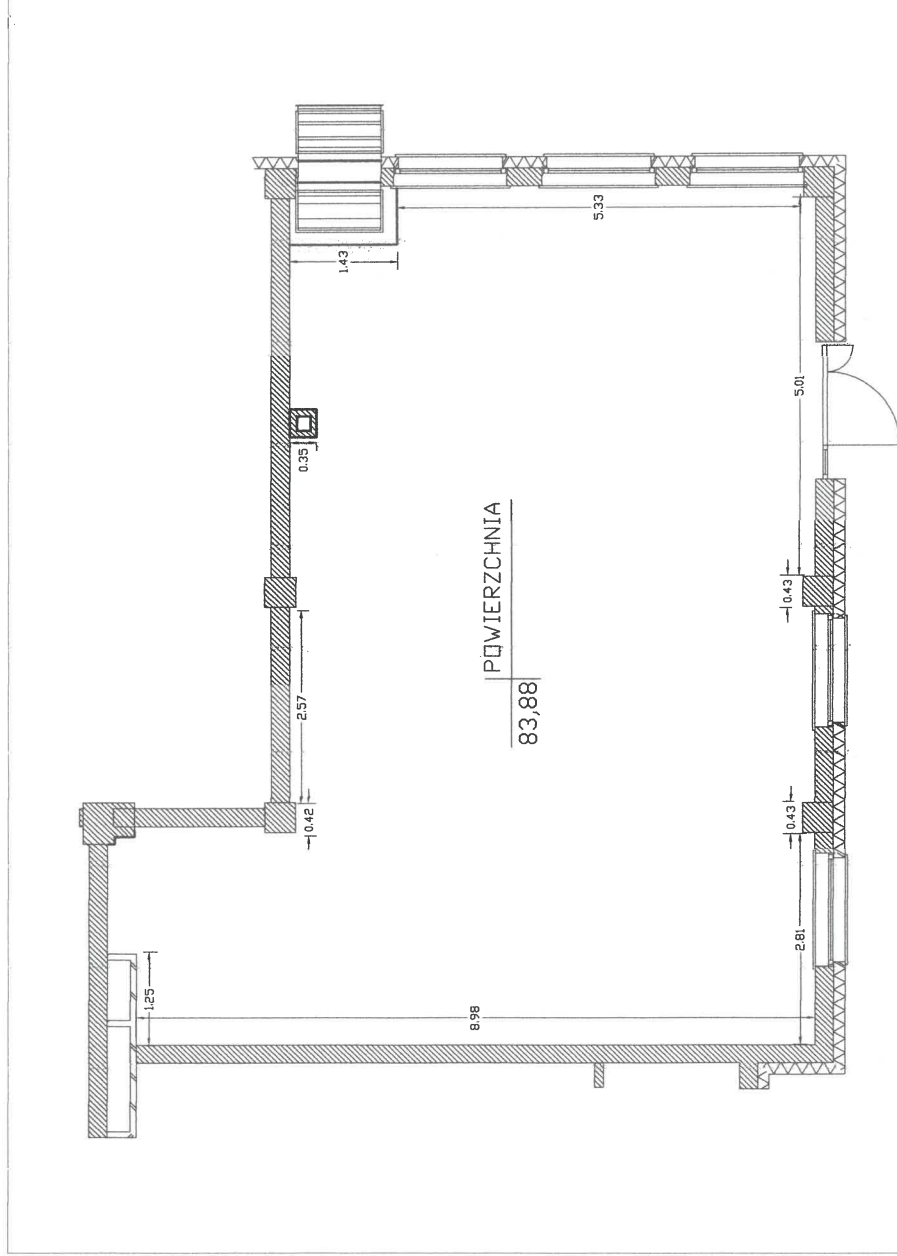


LOKAL USŁUGOWY NR 2

Zestawienie powierzchni : [m²]

Powierzchnia 83,88



Parter

SKALA 1:100
Pomiar wykonano zgodnie z normą PN-ISO 9836:1997

Warszawa ul. Małego Franka 4 Lokal usługowy nr 2	Pomiar i opracowanie: <i>mgr inż. Bartuszczyk</i> GEODETA UPRAWNIENIY Data: 14.01.2019	POMIAR POWIERZCHNI LOKALU Imię i nazwisko właściciela, podpis:
	TOP.geodezja A. Rypina J. Józwik s.c. 00-019 Warszawa, ul. Żłota 7 lok. 18 tel. +48 502 050 987, +48 501 792 553 REGON: 142808315, NIP: 5272648344	