

# TOWARZYSTWO BUDOWNICTWA SPOŁECZNEGO

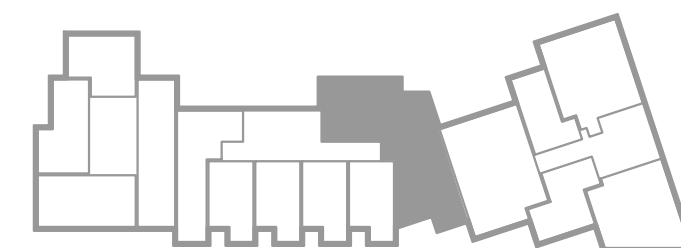
Warszawa Północ Sp. z o.o.

01-471 Warszawa, ul. Gen. T. Pełczyńskiego 30

## ZESPÓŁ BUDYNKÓW MIESZKALNYCH WIELORODZINNYCH Z USŁUGAMI WRAZ Z INFRASTRUKTURĄ TOWARZYSZĄCĄ

PRZY UL. PEŁCZYŃSKIEGO W WARSZAWIE DZIELNICA BEMOWO  
DZIAŁKI NR EW. 103/3;108/1-CZĘŚĆ OBREB 6-11-02  
JEDNOSTKA EWIDENCYJNA 146502\_8 BEMOWO

### POŁOŻENIE MIESZKANIA W BUDYNKU C



KLATKA	B
NUMER MIESZKANIA	22
PIĘTRO	I PIĘTRO
LICZBA POKOI	4
POWIERZCHNIA	103,57 m <sup>2</sup>

#### POWIERZCHNIA POMIESZCZEŃ

Hol	16,58 m <sup>2</sup>
Pokój dz. + aneks kuch.	32,29 m <sup>2</sup>
Pokój	16,50 m <sup>2</sup>
Pokój	11,92 m <sup>2</sup>
Pokój	14,44 m <sup>2</sup>
Łazienka	6,59 m <sup>2</sup>
Łazienka	5,25 m <sup>2</sup>
Balkon	6,35 m <sup>2</sup>