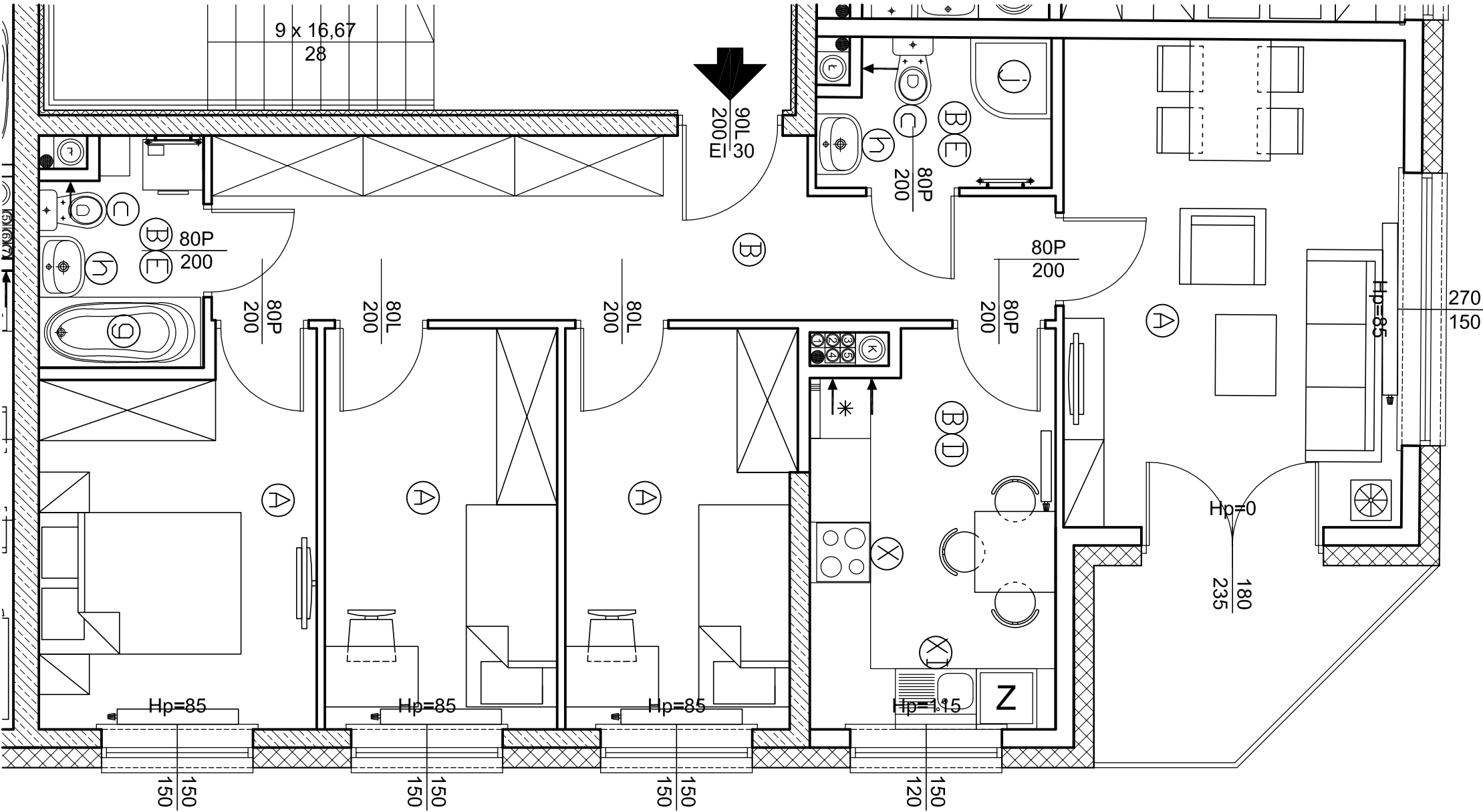


- Ⓐ Panele podłogowe, klasa ścieralności AC4 wg PN-EN 13329 np. Panel podłogowy firmy Classen Adventure 4V 33756 Dąb Anderson
- Ⓑ Płytki podłogowe klasa ścieralności 4 wg normy PN-EN 14411; np. płytki ściennie-podłogowe Dpoczno CLASSIC DAK CREAM 22,1x89 Kod katalogowy: DP457-010-1
- Ⓓ Płytki ścienne – pas ochronny wysokości 60cm nad blatem kuchennym oraz wykończenie ściany przy zlewozmywaku i kuchni np. Płytki ścienne Vivida Verde Ściana Struktura zielone 30x60cm CERAMIKA PARADYŻ
- Ⓔ Płytki ścienne – ściany wyłożone glazurą do wysokości 150cm z obudową wanny włącznie np. płytki ścienne WHITE MATT białe 29x59,3cm kolekcja NATURAL ZEN firmy DPDCZND
- ⓧ Kuchenka wolnostojąca np. Amica 58GE3.43HZpTaDNAQ(Xx)
- ⓧ Zlewozmywak z baterią na szafce z blatem np. Zlewozmywak stalowy z baterią PONTIAC S04_011T DELINIA (Leroy Merlin); Korpus szafki stojącej B80 DELINIA kolor kremowy; 2xfront VIGD F40 DELINIA (Leroy Merlin); Blat kuchenny LAMINOWANY GRIGID 773M BIURO STYL (Leroy Merlin)
- Ⓒ Miska ustępowa typu kompakt np. WC kompakt LAZUR firmy KOLKO
- Ⓖ Wanna np. wanna prostokątna MODDO 160 X 70 CM, DDPŁYW Z BOKU firmy KOLKO
- ⓗ Umywalka z baterią np. Umywalka z postumentem Kerra Alba 13; Bateria umywalkowa CODE&LEWIS AGANTON CHROM (Castorama)
- Ⓘ Umywalka z baterią (mała) np. UMYWALKA 45X30 CM DEFTRANS VALENCIA 1419 Deftrans / Defra; Bateria umywalkowa CODE&LEWIS AGANTON CHROM (Castorama)
- Ⓙ Prysznic półokrągły 80cm np. KABINA PŁÓDKRĄGŁA GED 6 EASY 80 Z DRZWIAMI RZDSUWANYMI, SZKŁO PRZEZROCZyste REFLEX; BRDZIK PŁÓDKRĄGŁY PACYFIK 80; Ferro Varese bateria prysznicowa termostatyczna ścienna z zestawem natryskowym chrom TAM77



A		01.2018	Rysunek wyjściowy
INWESTOR			
Towarzystwo Budownictwa Społecznego Warszawa Północ Sp. z o.o. 01-471 Warszawa, ul. Pełczyńskiego 30			
JEDNOSTKA PROJEKTOWA			
MARBUD-INWEST Projektowanie i Realizacja Inwestycji B. Śliński, W. Kostowski Sp. z o.o. 03-310 Warszawa ul. Świerkowska 14 lok. 208 e-mail: biuro@marbud-inwest.com.pl			
PROJEKTANT		PODPIS:	
arch. Piotr ŻOCHOWSKI upr.nr: BIJ29/01		PODPIS:	
SPRAWDZAJĄCY		PODPIS:	
arch. Zbigniew Maciej WYKURZ upr.nr: St.75/75		PODPIS:	
OPRACOWANIE		inż. Paweł ROMAN	
mgr inż. Monika ALTRYCH		tech.bud. Artur TYCZKA	
nazwa rysunku		MIESZKANIE - TYP 16	
BRANŻA		DATA	
ARANŻACJA WNIĘTRZ		01.2018	
PŁAZA		SKALA	
PROJEKT BUDOWLANY		1:50	
2.RAD		REWIZJA	
A.W.16		A	

