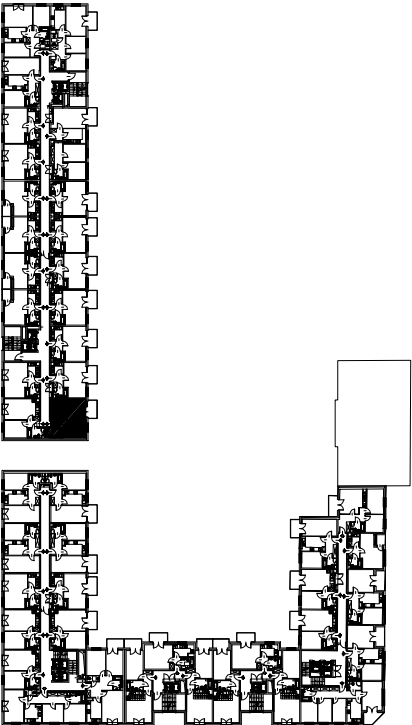
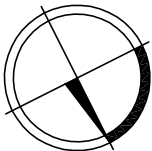


MIESZKANIE NR 25
TYP M2A 37,11 m2
pow.mieszkalna 26,87 m2



NAZWA PROJEKTU			
ZESPÓŁ MIESZKALNO-USŁUGOWY Z GARAŻEM PODZIEMNYM I MIEJSCAMI PARKINGOWYMI NAZIEMNYMI ORAZ INFRASTRUKTURĄ TECHNICZNĄ			
PRZY UL. HANDLOWE/RADZYMIŃSKIEJ W WARSZAWIE DZIELNICA TARGÓWEK DZIAŁKI NR EW. 117/2 i 120/1 OBRĘB 4-10-06 JEDNOSTKA EWIDENCYJNA 146511_8 TARGÓWEK			
INWESTOR Towarzystwo Budownictwa Społecznego Warszawa Północ Sp. z o.o. 01-471 Warszawa, ul. Pelczyńskiego 30			
JEDNOSTKA PROJEKTUJĄCA MARBUD-INWEST Projektowanie i Realizacja Inwestycji B. Siudalski, W. Kostrowicki Sp.j. 03-310 Warszawa ul. Sienkiewicka 14 lok. 208 e-mail: biuro@marbud-inwest.com.pl			
PROJEKTANT	arch. Piotr ŻOCHOWSKI upr.nr: BI/29/01	POOPS:	
SPRAWDZAJĄCY	arch. Zbigniew Maciej WYKURZ upr.nr: St.75/75	POOPS:	
OPRACOWANIE	mgr inż. Monika ALTRYCH tech.bud. Agnieszka Szymbińska	inż. Paweł ROMAN tech.bud. Artur TYCZKA	
NAZWA RYSUNKU			
MIESZKANIE - TYP 4			
BRANŻA	ARANŻACJA WNEȚRZ	DATA	01.2018
FAZA	PROJEKT BUDOWLANY	KOD PROJEKTU	2.RAD
		NUMER RYSUNKU	A.W.04
		REWIZA	A
		SKALA	1:50