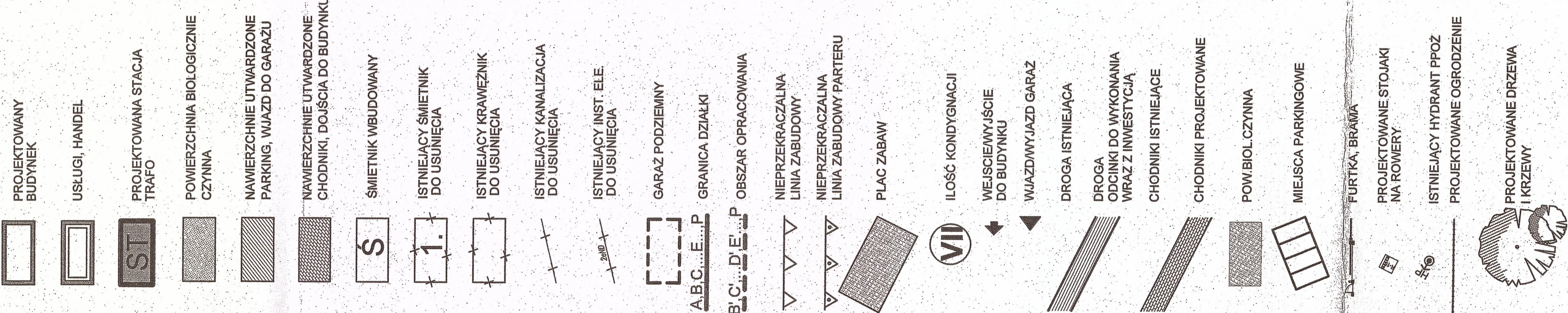


LEGENDA:

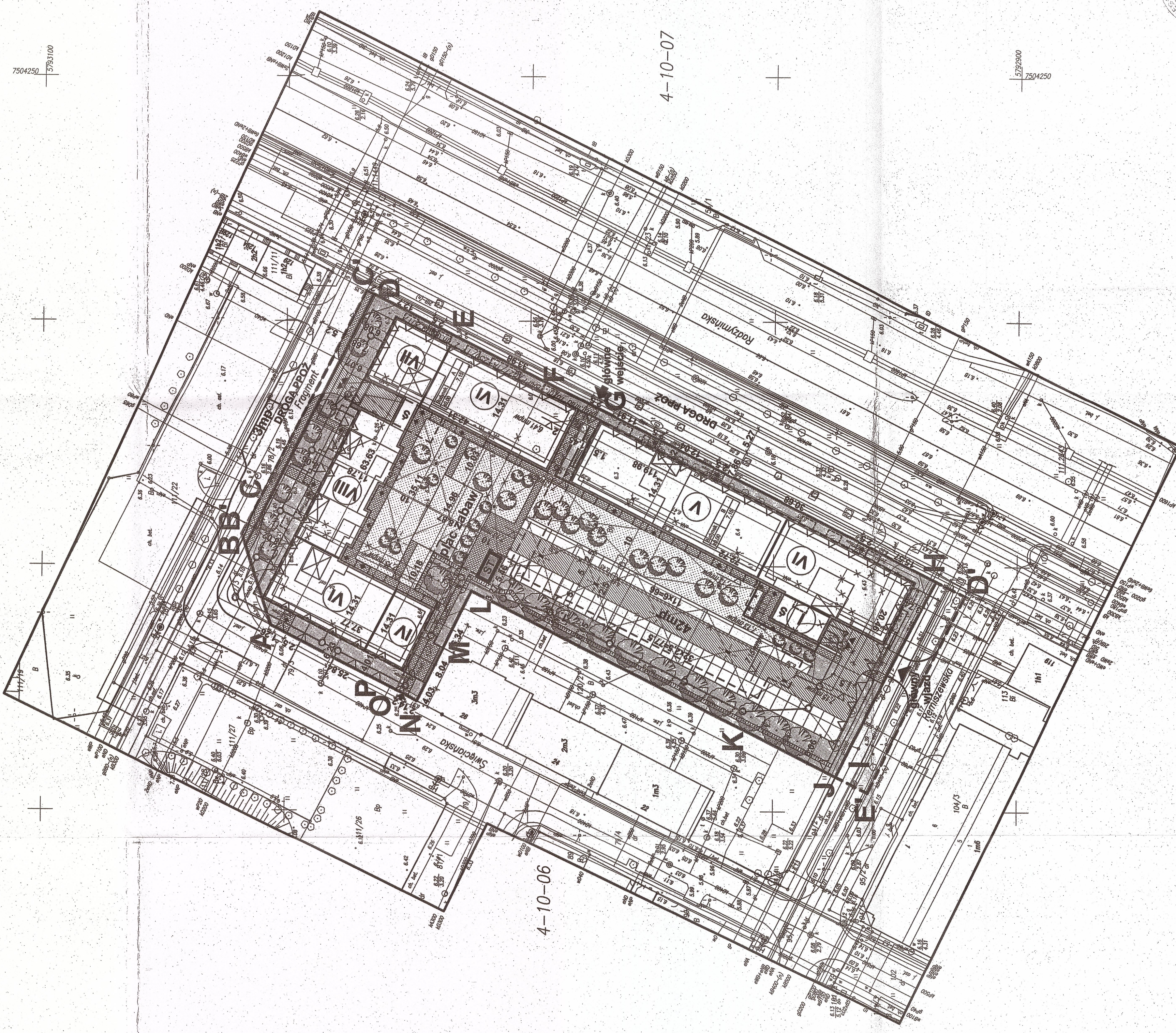


**RZECZPOZNANICA DO SPRAW ZABEZPIECZENIA**  
PRZECIWPÓŻARZYSTWA  
mgr inż. Janusz Baranowski Nr upr. 33898  
Skierowanie dnia 21.10.2017 r.  
Zgodność projektu z wymaganiami  
ochrony przeciwpożarowej określonymi  
bez uwag  
Załącznik

Inwentaryzacja zieleni wg rys. GZ.01  
Gospodarka zielenią wg rys. GZ.02

A 01 2018		Rysunek wykonany	
<b>ZESPÓŁ MIESZKALNO-USŁUGOWY</b> <b>ZGARAŻEN PODZIEMNY I USŁUGI POKRYWANE WZMOCNIENIAMI</b> <b>ORAZ INFRASTRUKTURA TECHNICZNA</b> PRZY UL. RADZYMIŃSKA W WARSZAWIE, DZIELNICA TARGÓWKI DZIAŁKA NR EW. 117/2/120/1, OBRĘB 4-10-06 JEDNOSTKA INŻYNIERSKA 14611 8 TARGÓWKI			
Towarzystwo Budownictwa Społecznego Warszawa Polnoc Sp. z o.o. 01-411 Warszawa, ul. Piłsudskiego 30			
MARBUD-INWEST ul. Wesoła 14, 01-643 Warszawa 00-525 Warszawa 00-525 Warszawa 00-525 Warszawa			
arch. Piotr ZICHONSKI upr. nr B24261			
mgr inż. Zdzisław Mądry WPKURZ upr. nr SI 7575			
mgr inż. Andrzej A. TRZYCH Inż. Bud. i Inżyn. Budowlana Inż. Bud. i Inżyn. Budowlana			
<b>ZAGOSPODAROWANIE TERENU</b>			
ARCHITEKTURA		01.2018	
PROJEKT BUDOWLANY		2.00	
ZADANIE		Z.T.01	
MISJA		A	

7504250  
5793100



4-10-07

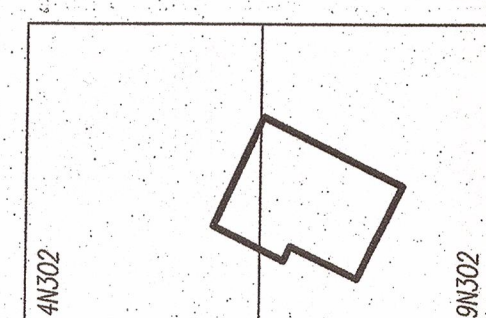
7504250  
5793100



Wykaz oznaczeń słowowych przy urządzaniach podziemnych:	
—	osie przewodów up. istniejących
—	osie przewodów up. projektowanych
—	kręgi przewodów up. istniejących
—	kręgi przewodów up. projektowanych
—	o średnicy ponad 50 cm
Oznaczenia sposobu zainstalowania	
A	aparatura wykrywająca
B	na podstawie danych branżowych
P	po pomiarach bezpośrednich
O	Oznaczenia rodzaju sieci oraz armatury
K	kanalizacyjnej
G	gazowej
E	elektrycznej
T	telefonicznej
C	ciężkiej

Wykaz oznaczeń:

—	Oznaczenie granic obszaru, który był przedmiotem aktualizacji.
—	Oznaczenie i informacje o służebnościach sąsiedztwa, w tym o granicach projektowanej inwestycji.
—	Oznaczenie i symbolizacja symbolu, który nie jest symonem w tym miejscu.
—	Linie dodatkowe obiekty nie objęte katalogiem obiektów w danych.
—	Niniejsza mapa może służyć do projektowania podziemnych sieci uzbrojenia terenu, układu drogowego oraz obiektów kubaturowych.



Oznaczenie kancelaryjne zgłoszenia pracy geodetycznej		BG.6840.10955.2017	
Nazwa miejscowości		m.st. Warszawa	
Jednostka ewidencyjna		14651 L 8 Targówek	
Opis ewidencyjny		14651 L 8.1006	
Nazwa mapy		4-10-06	
Skala mapy		1:500	
Nazwa układu współrzędnych		PUNKT 2000	
Wysokość		0 - Wsł	
Data opracowania mapy		07.09.2017r.	

Podpisano się zgodność treści mapy do celów projektowych z treścią mapy zasadniczej zatwierdzonej w ramach niniejszego zgłoszenia

Nie wykazuje się istnienia w terenie linijnych nie wskazanych na mapie, które nie były zgłoszone do inwentaryzacji lub o których brakuje informacji w mapach

Mapa niniejszą opracował w firmie: **GEODETA UPRAMIOWIENY**  
Usługi Geodetyczno-Kartograficzne  
05-002 Blizna Usługi ul. Kochanowskiego 15  
geodeta uprawniony Waldemar Jackiewicz, uprawnienia zawodowe 9220.  
Waldemar Jackiewicz  
Usługi Geodetyczno-Kartograficzne  
05-002 Blizna Usługi ul. Kochanowskiego 15  
Nr upr. 8277  
Waldemar Jackiewicz  
data i podpis geodety uprawnionego mapy  
opracowania mapy

MAPA DO CELÓW PROJEKTOWYCH  
terenu położonego w woj. mazowieckim  
miasto stołeczne Warszawa, dzielnica Targówek  
ul. Radzymińska dz. ew. 117/2/120/1, obr. 4-10-06

Skala 1:10000

