

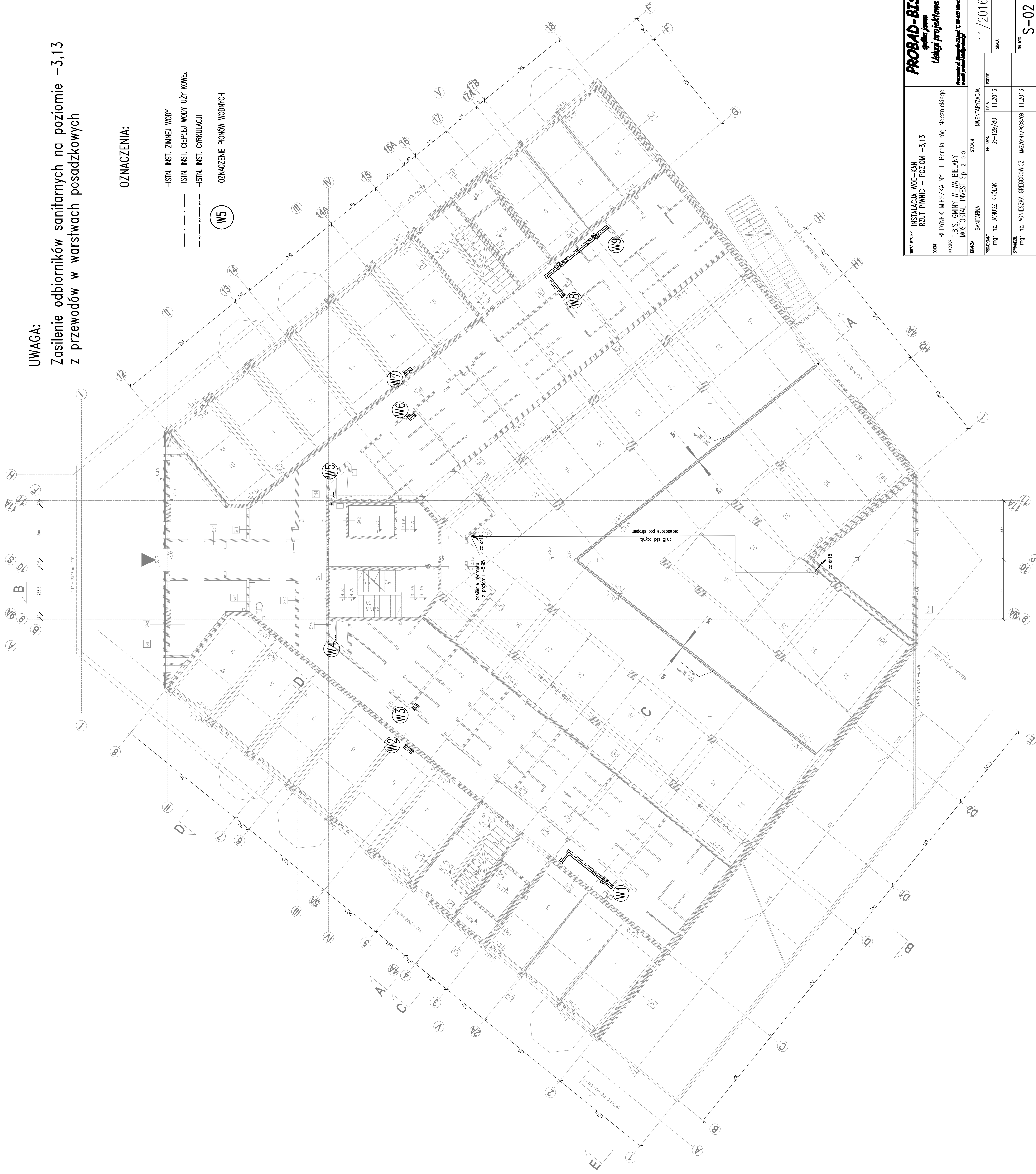
UWAGA:

Zasilenie odbiorników sanitarnych na poziomie -3,13 z przewodów w warstwach posadzkowych

OZNACZENIA:

- ISTN. INST. ZIMNEJ WODY
- ISTN. INST. CIEPŁEJ WODY UŻYTKOWEJ
- ISTN. INST. CYRKULACJI
- OZNACZENIE PIONÓW WODNYCH

W5



PROBAD-BIS spółka z o.o.		Usługi projektowe		11/2016	
Tytuł projektu: INSTALACJA WOD-KAN RZUT PIWNIC - POZIOM -3,13		Obiekt: BUDYNEK MIESZKALNY ul. Paroła róg Nocznickiego		Data: 11.2016	
Inwestor: T.B.S. GMINY W-WA BIELANY		Projektant: mgr inż. JANUSZ KRÓŁAK		Data: 11.2016	
Miejscowość: MOSTAŁA-INWEST Sp. z o.o.		Sprawdził: mgr inż. AGNIESZKA GREGOROWICZ		Data: 11.2016	
Skala: 1:100		Nr rys.: S-02		Nr rys.: S-02	